



Federal
Public Service
FINANCE

BELGIAN ELECTRONIC IDENTIFICATION SYSTEM



Cédric Jacmain



BELGIAN EID



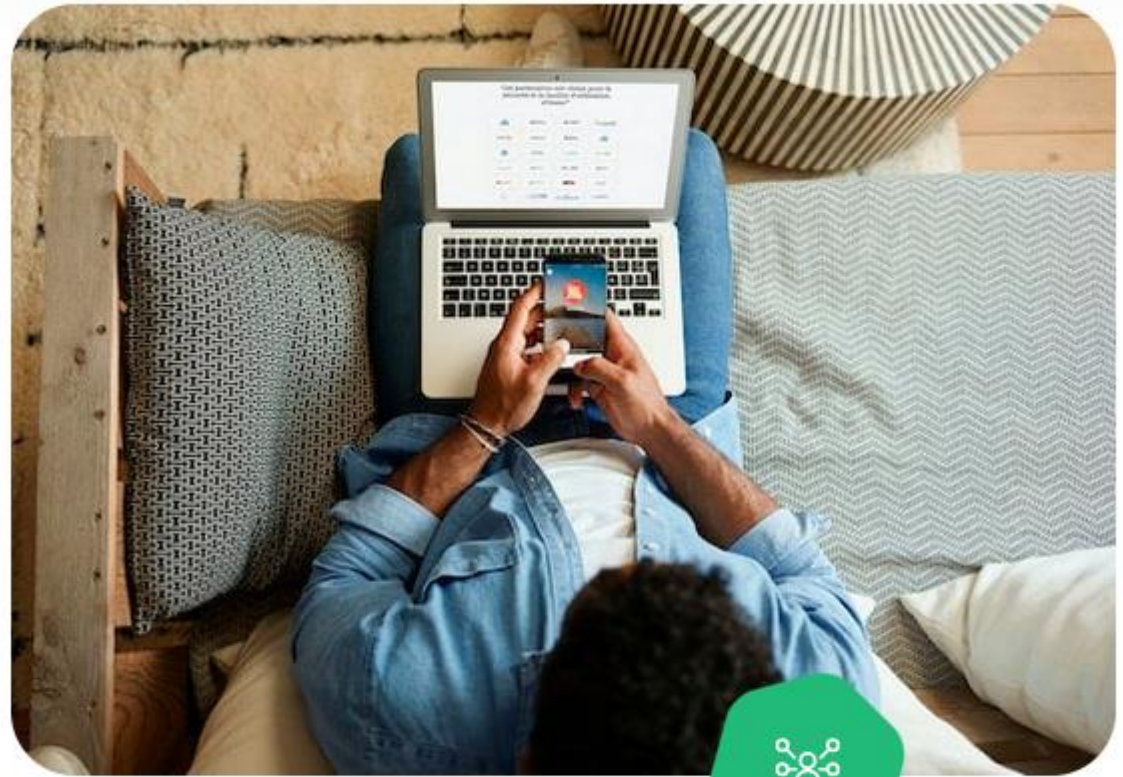
- Since 2003
- E-id (mandatory for 12+)
- Kid-id (optional)
- Access with smartcard reader





- Since 2017
- App on smartphone
- Partnership between Belgian State, banks & cell phones network providers

IT'S ME





ACCESS TO (ALMOST) EVERYONE



Log on to online public services

Choose your digital key to log in [Need help?](#)

eID or digital keys of recognised partners

- LOG IN**
with eID card reader
- LOG IN**
via itsme
[Create your itsme account](#)

Digital keys with security code and username + password

- LOG IN**
with the security code by e-mail
- LOG IN**
with security code via mobile app
- LOG IN**
with security code via text message
- LOG IN**
with security code via token

European authentication

- LOG IN**
with a valid European login method

Specific for non-resident



ACCESS TO (ALMOST) EVERYONE



Log in with eIDAS

Select the country where the digital key you wish to log in with has been issued.

 (CZ) Czech Republic	 (DE) Germany	 (DK) Denmark	 (EE) Estonia	 (ES) Spain	 (HR) Croatia
 (IT) Italy	 (LT) Lithuania	 (LU) Grand Duchy of Luxembourg	 (LV) Latvia	 (MT) Malta	 (NL) The Netherlands
 (PT) Portugal	 (SE) Sweden	 (SK) Slovakia			



Federal
Public Service
FINANCE

ACCESS TO (ALMOST) EVERYTHING



Voir tous les services

AFFINER PAR THÈME

- › Economie (8)
- › Emploi (27)
- › Environnement (3)
- › Famille (8)
- › Impôts (6)
- › Justice (6)
- › La Belgique (1)
- › Logement (6)
- › Mobilité (10)
- › Santé (5)

AFFINER PAR NIVEAU DE POUVOIR

- › Communauté française (1)
- › Fédéral (58)
- › Région Bruxelles-Capitale (5)
- › Région flamande (11)
- › Région wallonne (6)

AFFINER PAR APPLICATIONS EID

- › e-ID (24)
- › e-ID toepassingen (1)



AND FOR THE CADASTRE ?

- Belgian cadastre is part of Federal Public Service of Finance

*my***MINFIN**




AND FOR THE CADASTRE ?

NL FR DE Autres informations et services officiels : www.belgium.be

myMINFIN

BIENVENUE SUR **myMINFIN**

MyMinfin est la plateforme du SPF Finances qui vous permet de **gérer votre dossier fiscal**, de **consulter vos documents personnels** et d'utiliser nos services en ligne, comme **Tax-on-web** par exemple.

 **IDENTIFIEZ-VOUS** pour accéder à MyMinFin

[Avez-vous un problème de connexion?](#)

LIENS UTILES

- > Site Internet du SPF Finances
- > Autres e-services du SPF Finances
- > Registre UBO
- > Fisconet*plus* banque de connaissance
- > Contact
- > Obligation de retenue
- > Formulaires (PDF)
- > Télécharger un jeu de données
- > My e-box
- > Consulter le plan cadastral (compatible uniquement avec Firefox et Chrome)
- > TVA : démarrer, modifier ou cesser son activité (application e604)

ACTUALITÉS

19/09/2022 : **déclarations IPP (via TAX-ON-WEB Mandataire) : délai reporté au 28 octobre 2022**

07/09/2022 : les preuves de paiement pour changement de nom ou nationalité sont de nouveau disponibles.

23/08/2022 : **nouvelle tentative de phishing : ne réagissez pas aux mails en provenance de betaling@minfin.fed.be**

07/07/2022 : Géomètres : Pour accéder au au "Plan cadastral", cliquez, une fois connecté, sur l'icône "Liens utiles" en haut à droite à côté de votre icône de profil.

02/03/2022 : **Nouvelles méthodes de phishing : ne répondez pas aux e-mails concernant votre note de calcul**

14/10/2021 : **Rapport de contrôle disponible aussi pour les mandataires dans MyMinfin**

14/09/2021 : **Nouveau numéro de compte pour le paiement de l'impôt des personnes physiques (exercice 2021) en dehors de MyMinFin.**

16/07/2021 : **Vous pouvez désormais modifier le numéro de compte BIZTAX de votre entreprise via MyMinfin**

13/07/2021 : **Assujettis – Rentez dorénavant vos demandes de commencement, modification et cessation d'activité TVA en ligne**

15/03/2021 : **"Payer un changement de nom" est disponible dans MyMinFin**

09/03/2021 : **"Payer une demande de nationalité" est disponible dans MyMinFin.**

TOUTES LES ACTUALITÉS



AND FOR THE CADASTRE ?




Log on to online public services

Choose your digital key to log in

[Need help?](#)


eID or digital keys of recognised partners


 **LOG IN**
with eID card reader

 **LOG IN**
via itsme


[Create your itsme account](#)

Digital keys with **security code** and **username + password**

 **LOG IN**
with the security code by e-mail

 **LOG IN**
with security code via token

European authentication

 **LOG IN**
with a valid European login method

Log in with eID card reader



- 1 Connect your eID card reader to your computer
- 2 Insert your electronic identity card (eID), foreigner's card or kids-ID into the card reader
- 3 Click '**Log in**', select your certificate and enter the PIN of your identity card when asked to do so

[Choose a different digital key](#)

Log in



AND FOR THE CADASTRE ?



Log on to online public services

Choose how you want to log in:

- in your own name
- in the name of a company

Next

Why this choice?

You can access the government online as a member of one of these target groups:

- in own name (citizen)
- in the name of a company (responsible person in a company)

Each target group offers you different options and rights as a user.

Note:

It is, however, not possible to log in for two different target groups in the same internet browser. In the event that you wish to change target group, you will be asked to close all applications to which you are logged in in your current target group. If you do not do this, you cannot access an application in another target group.



AND FOR THE CADASTRE ?



ACCUEIL

MA DÉCLARATION

MES PAIEMENTS

MON HABITATION

MES DOCUMENTS

MES INTERACTIONS



MA DÉCLARATION ET MES IMPÔTS

- > Ma déclaration / Ma proposition de déclaration simplifiée (Tax-on-web)
- > Remplir la déclaration d'une personne décédée (Tax-on-web)
- > Introduire et consulter une réclamation ?
- > Déclarer un véhicule (E705)



MES PAIEMENTS ET REMBOURSEMENTS

- > Modifier mon numéro de compte
- > Consulter mes dettes et remboursements
- > Payer mes dettes
- > Demander un plan de paiement
- > Demander le remboursement des mes avoirs protégés (Fonds de garantie) ?
- > Consulter mes avoirs dormants
- > Introduire mes dépôts et obtenir leur remboursement (e-DEPO)
- > Gérer mes pensions alimentaires (SECAL)



MON HABITATION ET MES BIENS IMMOBILIERS

- > Consulter mes baux de location
- > Faire enregistrer un contrat de bail (MyRent)
- > Consulter mes données immobilières
- > Consulter mes actes
- > Demander un extrait cadastral
- > Déposer une garantie locative et obtenir son remboursement





Federal
Public Service
FINANCE

AND FOR THE CADASTRE ?

NL FR DE

Autres informations et services officiels : www.belgium.be **.be**

myMINFIN



ACCUEIL MA DÉCLARATION MES PAIEMENTS **MON HABITATION** MES DOCUMENTS MES INTERACTIONS

➤ Consulter mes données immobilières

Poser une question

➤ Consulter mes baux de location

Poser une question

➤ Demander un extrait cadastral

Poser une question

➤ Consulter mes actes

Poser une question

WWW.FIN.BELGIUM.BE

PATRIMONIAL DOCUMENTATION • FEDERAL PUBLIC SERVICE FINANCE



AND FOR THE CADASTRE ?



▼ Consulter mes données immobilières

Poser une question

Situation actuelle Situation au 1er janvier 2021 Déclarer un bien à l'étranger

MES BIENS IMMOBILIERS ACTUELS

▼ MAISON - SOIGNIES - 55040B0010/00F000 P0000

Nature du bien	MAISON
Division cadastrale	55040
Nom de la division cadastrale	SOIGNIES 1 DIV
Section	B
Visualisation du plan parcellaire	CadGIS Viewer
Nombre total de propriétaires	1
Nom des propriétaires	(Pleine propriété: 1/1) Cédric Jacmain [REDACTED]
Composition	<ul style="list-style-type: none">ORDINAIRE BÂTI<ul style="list-style-type: none">Superficie de la parcelle cadastrale patrimoniale: 210 m²Revenu cadastral non indexé: [REDACTED]
Liste des constructions	<ul style="list-style-type: none">MAISON<ul style="list-style-type: none">Commune: SOIGNIESSituation: R NEUVE 21Détail du bien: Maison sans cave habitableNature du bien pour le revenu cadastral: MAISONAnnée de construction: de 1875 jusqu'à 1899

➤ JARDIN - SOIGNIES - 55040B0035/02C000 P0000

TÉLÉCHARGER



-
-
-
-



Federal
Public Service
FINANCE

**PATRIMONIAL
DOCUMENTATION**