



HELLENIC REPUBLIC
MINISTRY OF DIGITAL GOVERNANCE



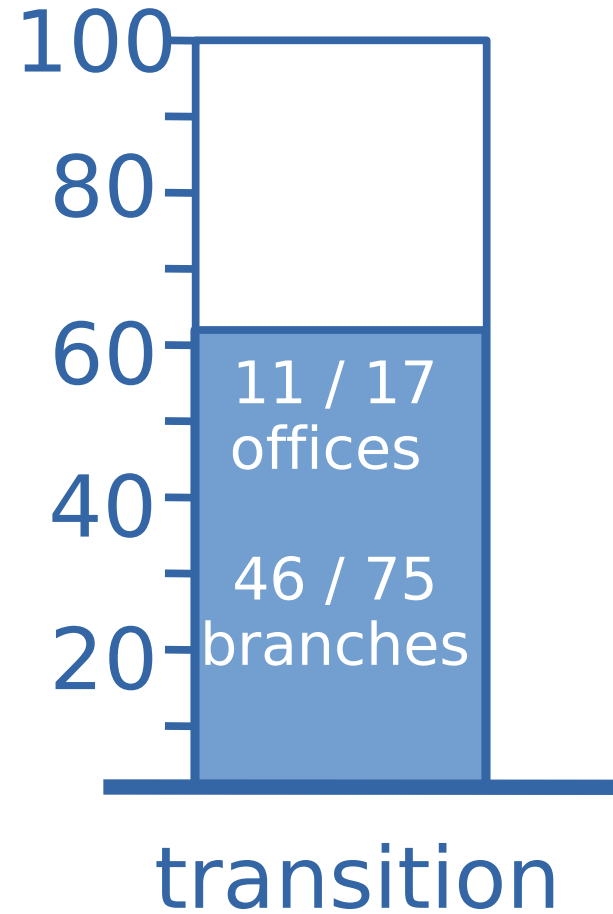
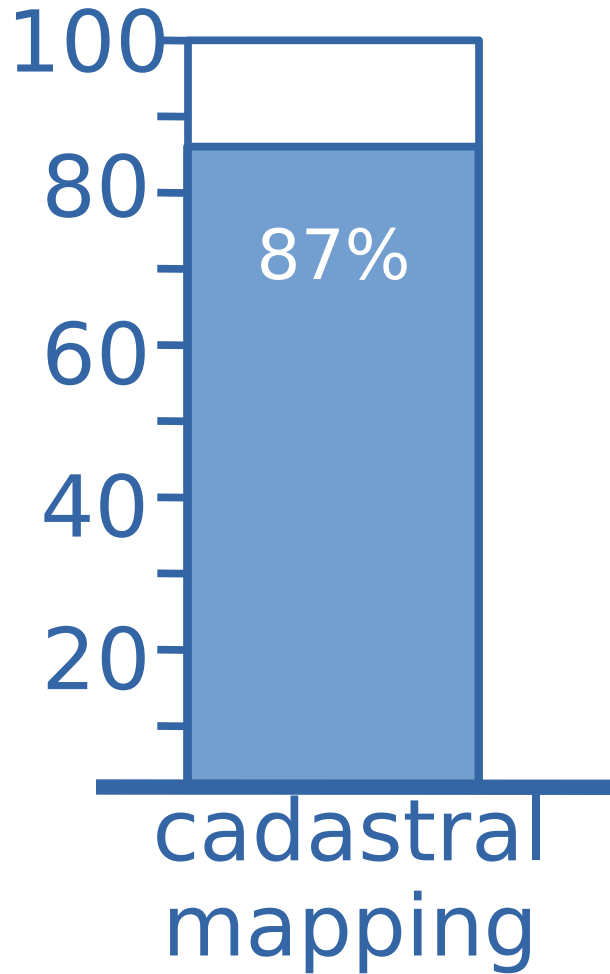
HELLENIC CADASTRE

Crowdsourced and open data in the Hellenic Cadastre

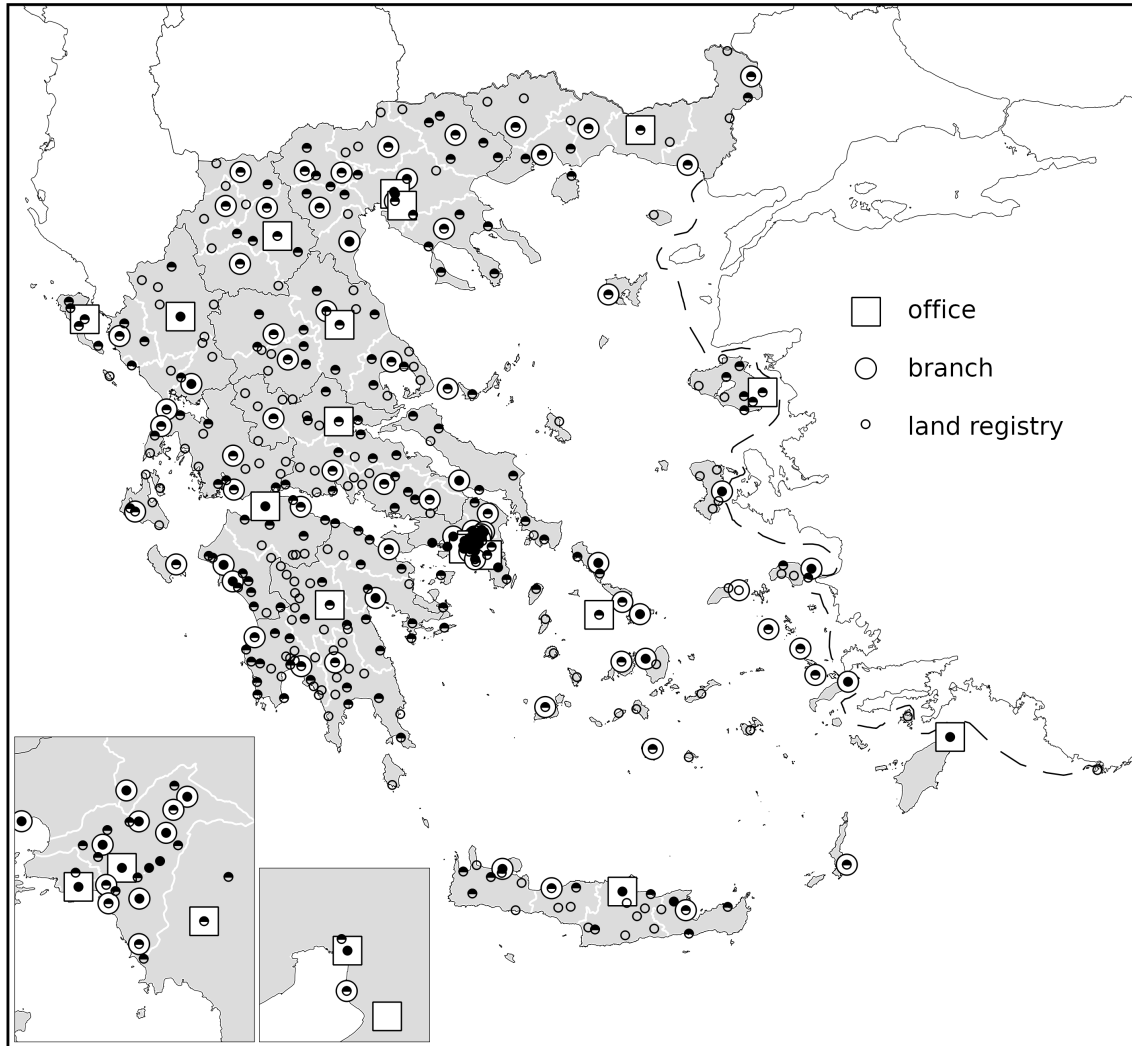
Dimitris STATHAKIS

e-mail: dstathak@ktimatologio.gr

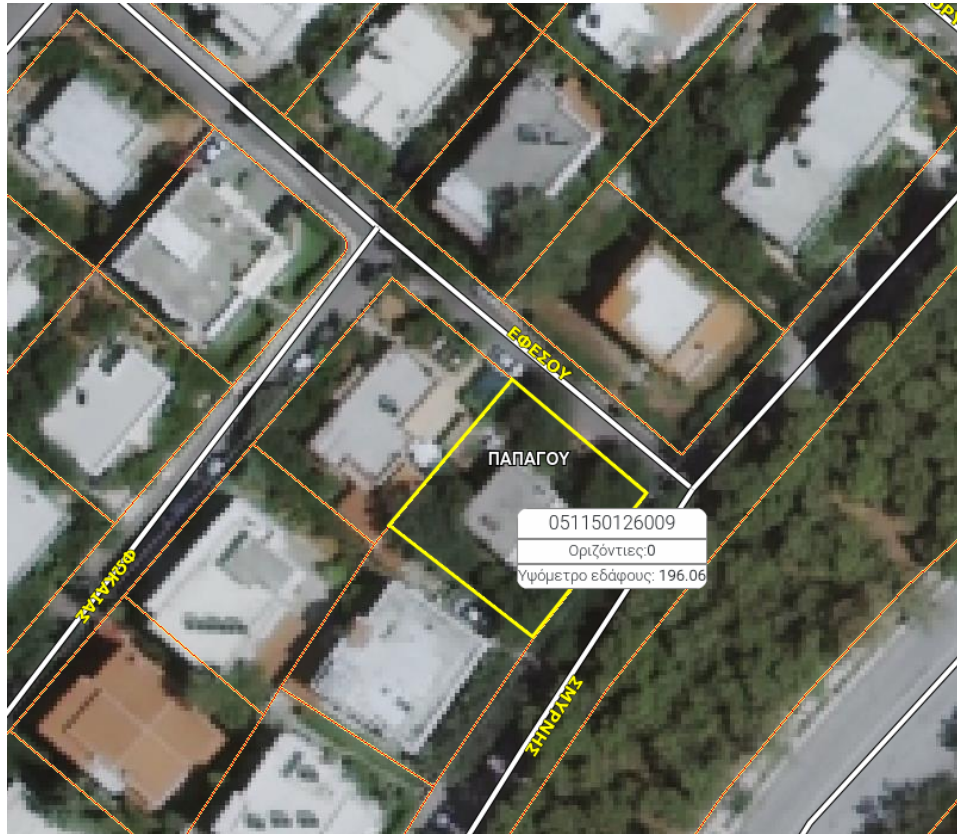
Current state



Current state



Open and crowdsourced data



open data - openly accessible, exploitable, editable and shared by anyone for any purpose.

government data - openly accessible within the public administration

crowdsourced data – collected with the help of a large group of people



Open data – aerial photo



Open data – aerial photo

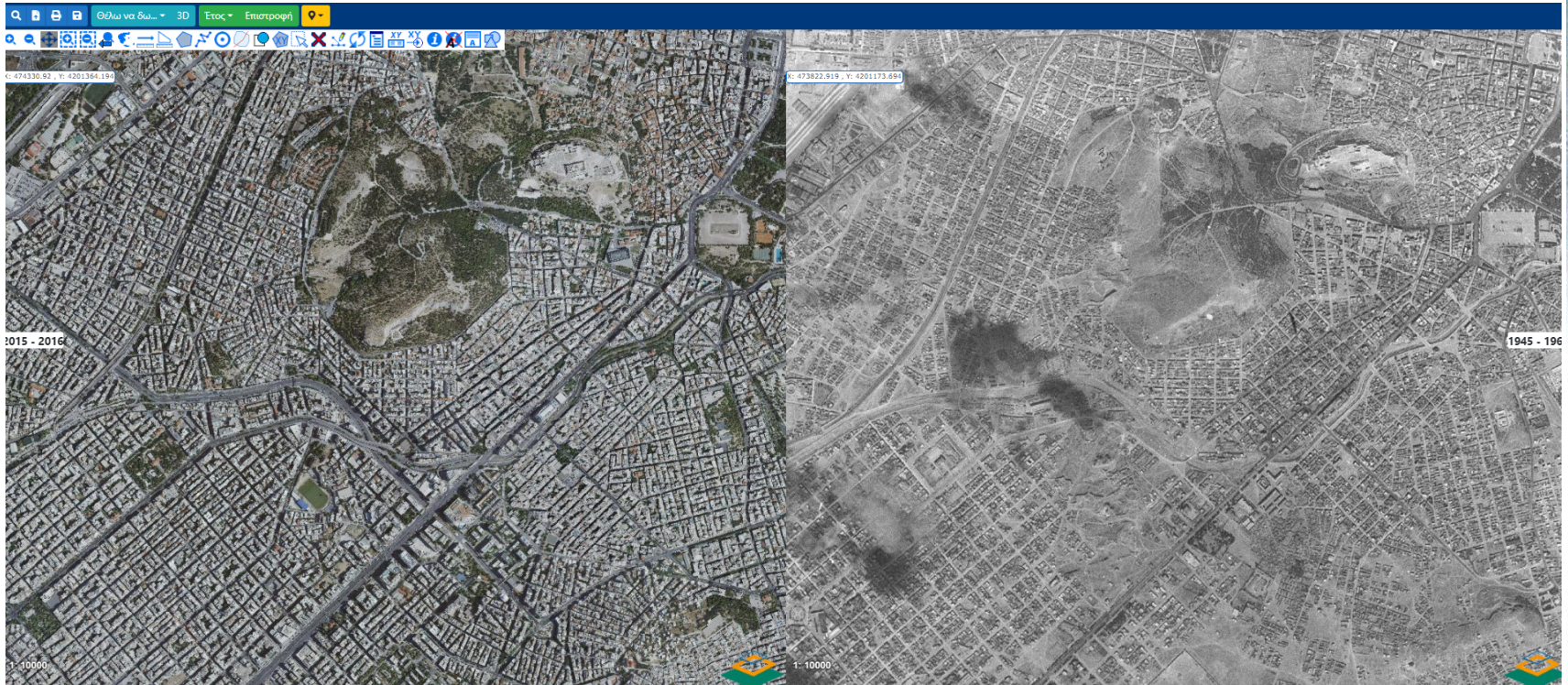


LSO25 sample

- New for 2022-24 (ortho, DEM)
- LSO25 @ 25 cm, 2014-2015
- LSO25 @ 50 cm, 2014-2015
- LSO25 @ 1 m, 2014-2015
- LSO @ 50 cm, 2007-2009
- VLSO @ 20 cm, 2007-2009 (urban)
- coastline 300m @ 25 cm, 2007-2009
- ortho @ 1m, 1945/1960



Open data – maps.gov.gr



Athens after(2014-2016) and before (1945)



Digital Elevation Models



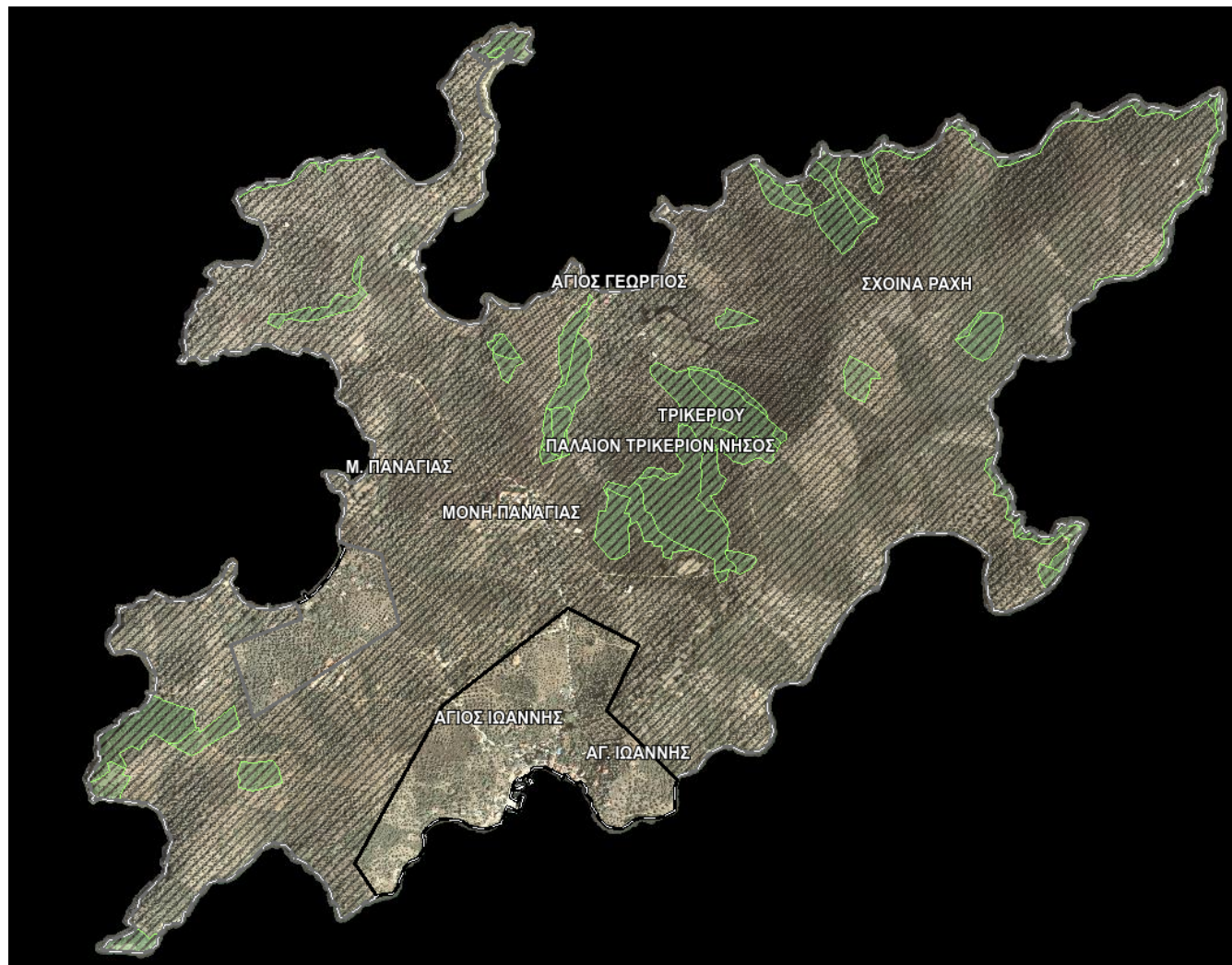
- DEM LSO25 @ 2 m, 2014-2015
- DEM LSO25 @ 25 m, 2014-2015
- DEM LSO @ 5 m, 2007-2009
- DEM VLSO @ 80 cm. 2007-2009 (urban)
- DEM 300m coastline buffer @1m, 2007-2009



Open data – coastline

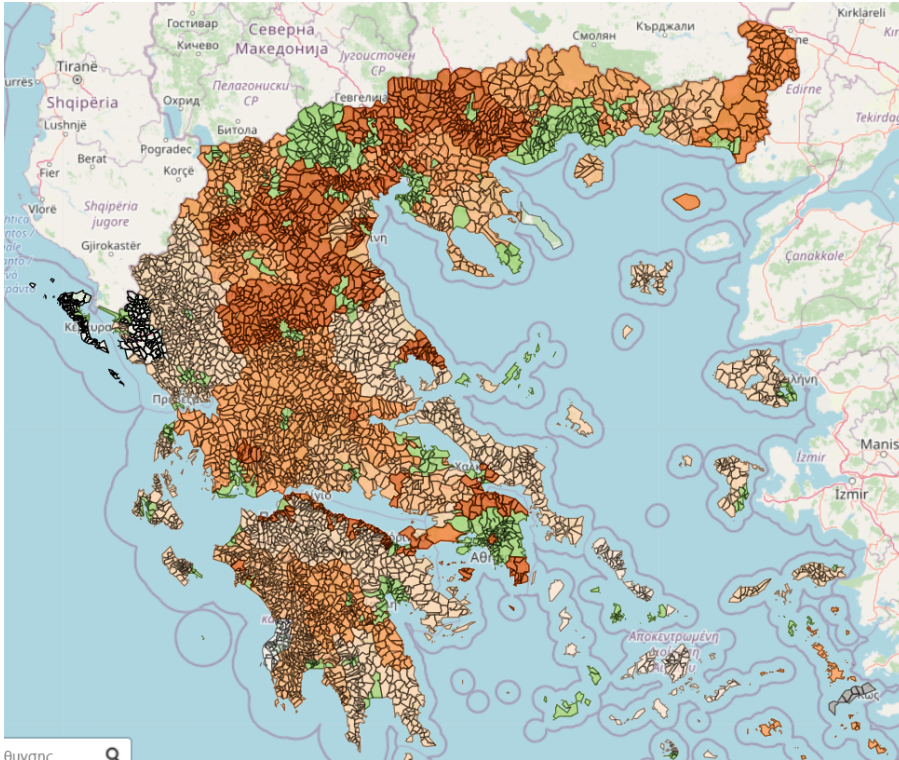


Open data – forest maps



Open data – admin boundaries

- Local municipalities
- Cadastral sectors
- Cadastral units



Local municipalities (OTA)



Data used for:



- Planning
- Civil protection: forest fires
- Infrastructure: fiberoptic net, water management
- Financial controls: farmers
- Research: coastal erosion earthquakes



open data portal

<https://data.ktimatologio.gr/>

ΕΛΛΗΝΙΚΗ ΔΗΜΟΚΡΑΤΙΑ
Υπουργείο Περιφέρειας, Διαχείρισης, Βασικής Υποδομής

ΕΛΛΗΝΙΚΟ ΚΤΗΜΑΤΟΛΟΓΙΟ
Πύλη ανοιχτών δεδομένων

Αρχική Σύνολα δεδομένων Ο Φορέας API Σχετικά

Λειτουργία Κτηματολογίου

Κτηματογράφηση

Οικονομικά

Γεωχωρικά

Δεδομένα δασικών χαρτών

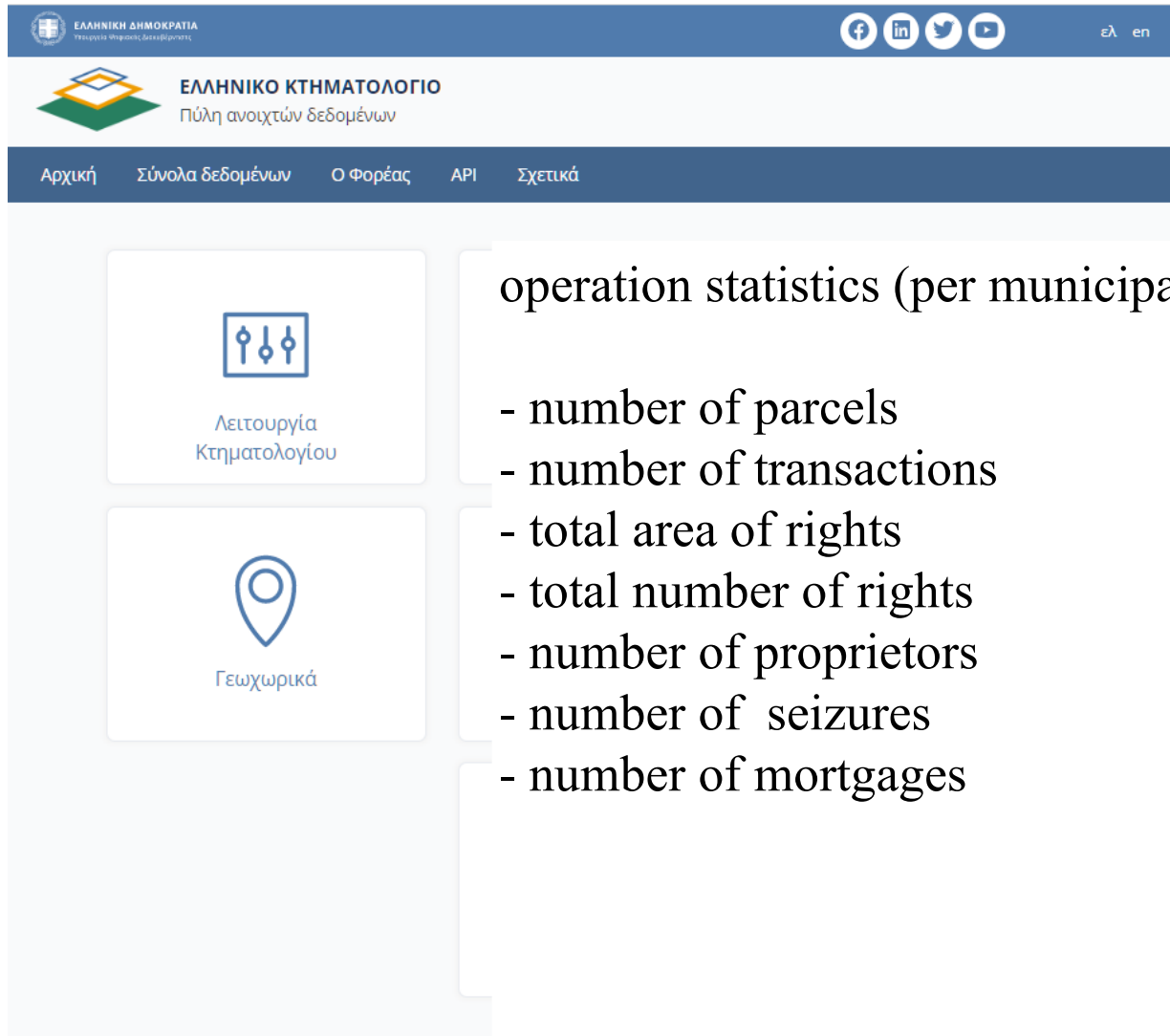
Λοιπά Δεδομένα

Κτηματογράφηση



open data portal

<https://data.ktimatologio.gr/>



ΕΛΛΗΝΙΚΗ ΔΗΜΟΚΡΑΤΙΑ
Υπουργείο Περιφέρειας, Διαχείρισης Κτιρίων

ΕΛΛΗΝΙΚΟ ΚΤΗΜΑΤΟΛΟΓΙΟ
Πύλη ανοιχτών δεδομένων

Αρχική Σύνολα δεδομένων Ο Φορέας API Σχετικά

Λειτουργία Κτηματολογίου

Γεωχωρικά

operation statistics (per municipality):

- number of parcels
- number of transactions
- total area of rights
- total number of rights
- number of proprietors
- number of seizures
- number of mortgages





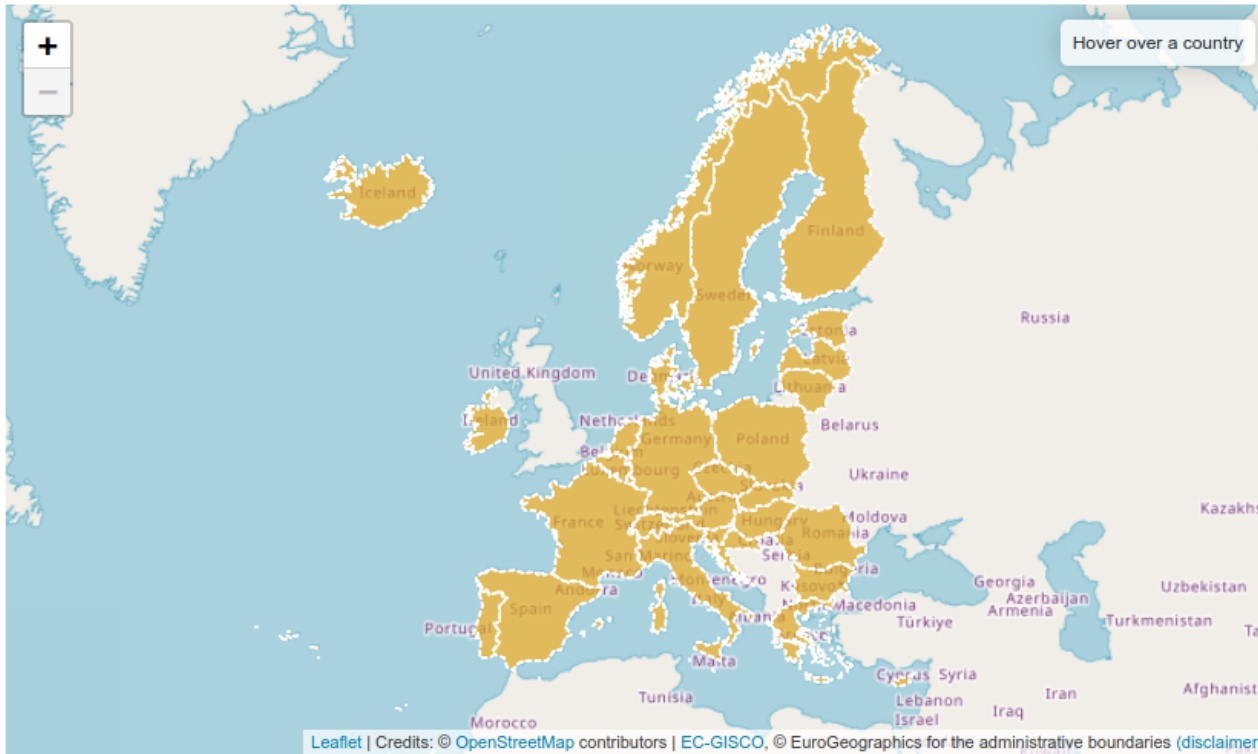
INSPIRE GEOPORTAL

Enhancing access to European spatial data

European Commission > INSPIRE > Geoportal

Home | Priority Data Sets Viewer | Thematic Viewer | Harvesting status | Find out more about

INSPIRE Data Sets - EU & EFTA Country overview



INSPIRE Geoportal Data Set Statistics

92807
Metadata records

65826
Downloadable Data Sets

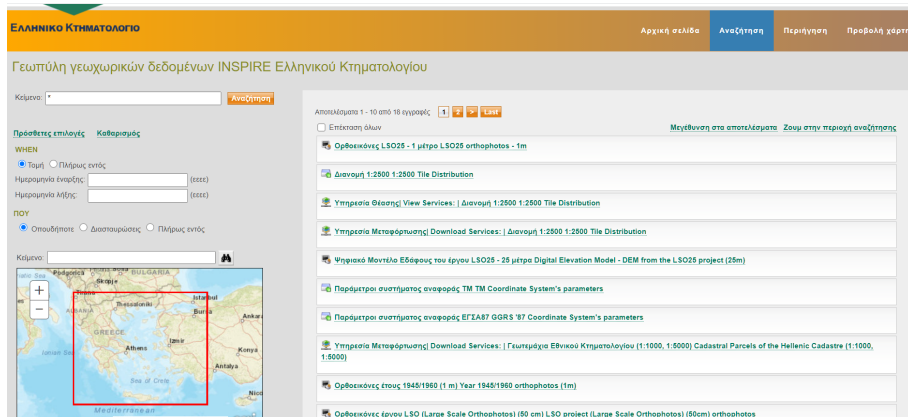
66222
Viewable Data Sets

Spatial scope coverage: National Regional



Inspire geoportal

- search data
- browse data
- display data and maps
- share via WMS and WFS
- download
- metadata
- users manual



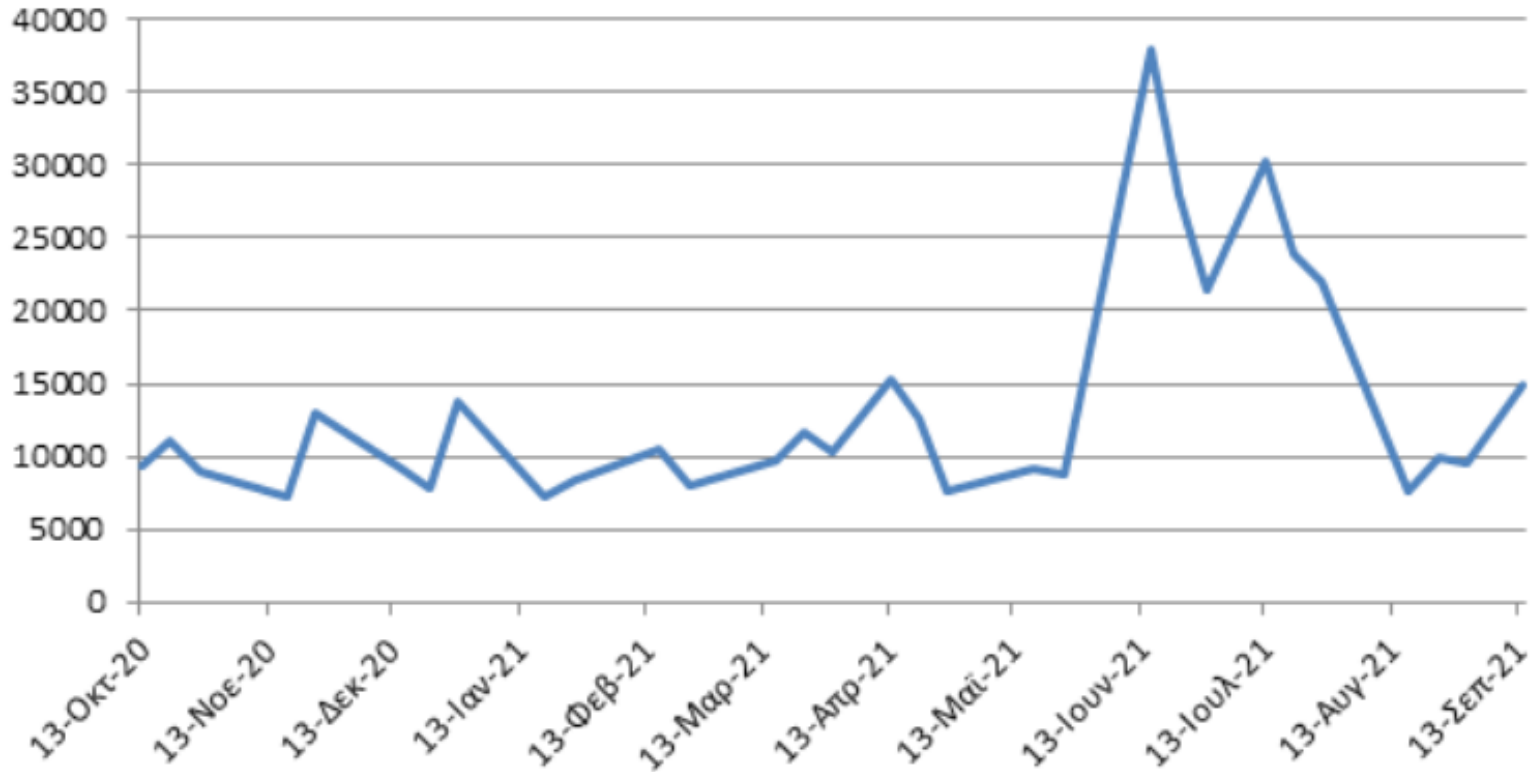
WFS INSPIRE geoportal

INSPIRE geoportal

<https://www.ktimanet.gr/geoportal/catalog/main/home.page>



INSPIRE geoportal



INSPIRE geoportal traffic. WMS connections per week.



direct access to the cadastral database (lawyers, notaries, engineers)

Πολίτες και Επαγγελματίες

Πολίτες

Δείτε τις ιδιοκτησίες σας στο Κτηματολόγιο

Συμβολαιογράφοι

Έρευνα στις Κτηματολογικές εγγραφές, υποβολή συμβολαίων στα οριστικά γραφεία του Φορέα.

Χρήστες του ΤΕΕ

Έρευνα στις Κτηματολογικές εγγραφές, υποβολή αιτήσεων καταχώρισης στα οριστικά γραφεία του Φορέα.

Δικαστικοί επιμελητές

Έρευνα στις Κτηματολογικές εγγραφές.

Δικηγόροι

Έρευνα στις Κτηματολογικές εγγραφές, υποβολή αιτήσεων καταχώρισης στα οριστικά γραφεία του Φορέα.

Πιστοποιητικά NATURA

Έκδοση πιστοποιητικών Natura 2000.

Κτηματογράφηση

Το Ελληνικό Κτηματολόγιο ενεργεί ως υπεύθυνος επεξεργασίας και κάνει χρήση μόνο των απολύτως απαραίτητων για τη λειτουργία του ιστοτόπου τεχνικών cookies. [Θέλω να ενημερωθώ για την Πολιτική Cookies](#)

[Θέλω να ελέγξω τις επιλογές μου](#)

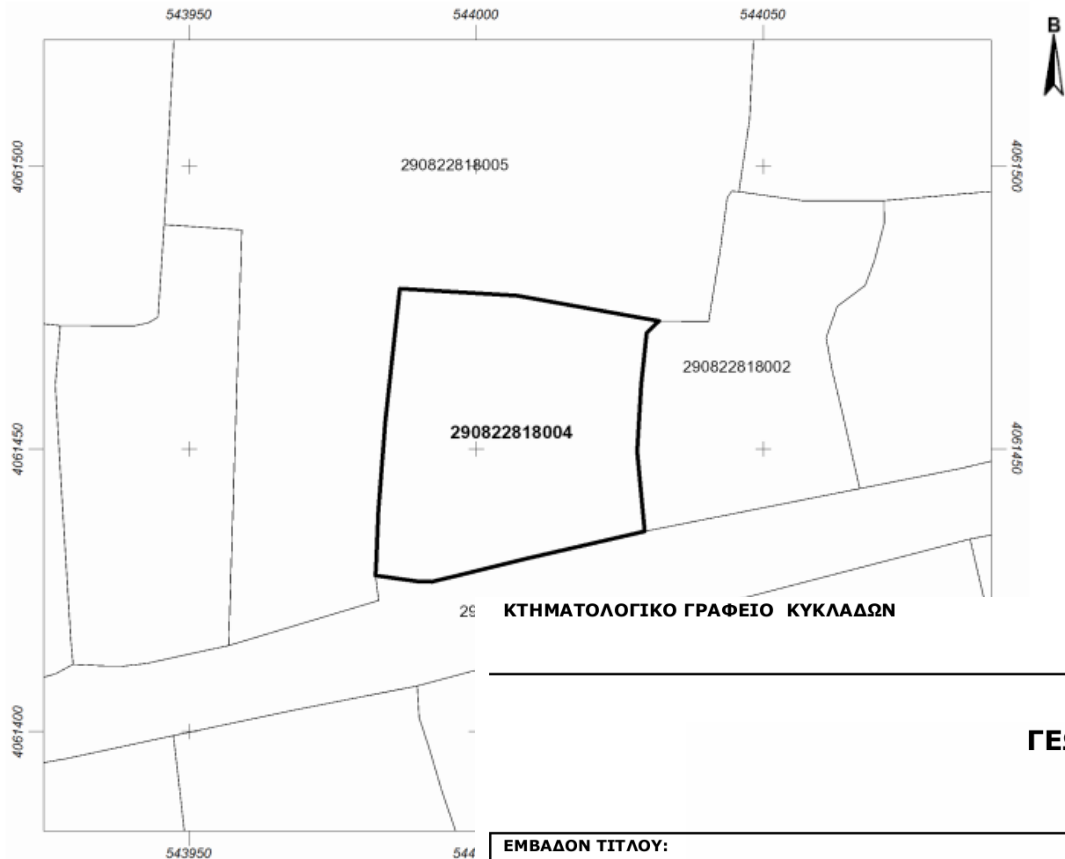
[Θέλω να ενημερωθώ για την Πολιτική Προστασίας Προσωπικών Δεδομένων Ιστοτόπου](#)



ΑΠΟΣΠΑΣΜΑ ΚΤΗΜΑΤΟΛΟΓΙΚΟΥ ΔΙΑΓΡΑΜΜΑΤΟΣ

ΕΛΛΗΝΙΚΗ ΔΗΜΟΚΡΑΤΙΑ
 ΥΠΟΥΡΓΕΙΟ ΨΗΦΙΑΚΗΣ ΔΙΑΚΥΒΕΡΝΗΣΗΣ
 ΕΛΛΗΝΙΚΟ ΚΤΗΜΑΤΟΛΟΓΙΟ
 ΚΤΗΜΑΤΟΛΟΓΙΚΟ ΓΡΑΦΕΙΟ: ΚΥΚΛΑΔΩΝ
 ΝΟΜΟΣ: ΚΥΚΛΑΔΩΝ ΟΤΑ: ΜΗΛΟΥ
 ΦΥΛΛΟ ΧΑΡΤΟΥ: 1:5000 5440-40590 / 1:1000 5440-40614
 ΚΩΔΙΚΟΣ ΑΡΙΘΜΟΣ ΕΘΝΙΚΟΥ ΚΤΗΜΑΤΟΛΟΓΙΟΥ: **290822818004 / 0 / 0**

Κωδικός ΚΓ:
 Αρ. πρωτ.:
 Ημερομηνία:

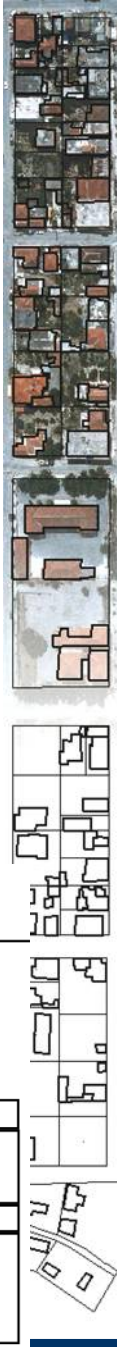


29 ΚΤΗΜΑΤΟΛΟΓΙΚΟ ΓΡΑΦΕΙΟ ΚΥΚΛΑΔΩΝ

ΚΑΕΚ

29 082 28 18 004 / 0 / 0

ΓΕΩΤΕΜΑΧΙΟ



- ΥΠΟΜΝΗΜΑ**
- + - + - + - + Οριο Δήμου ή Κοινότητας (πρo 01.01/1997)
 - — — — — Οριο γεωτεμαχίου
 - — — — — Οριο γεωτεμαχίου που αφορά το απόσπασμα
 - - - - - Οριο αποκλειστικής χρήσης κάθετης ιδιοκτησίας
 - ▨ Ζώνη δουλειάς

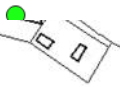
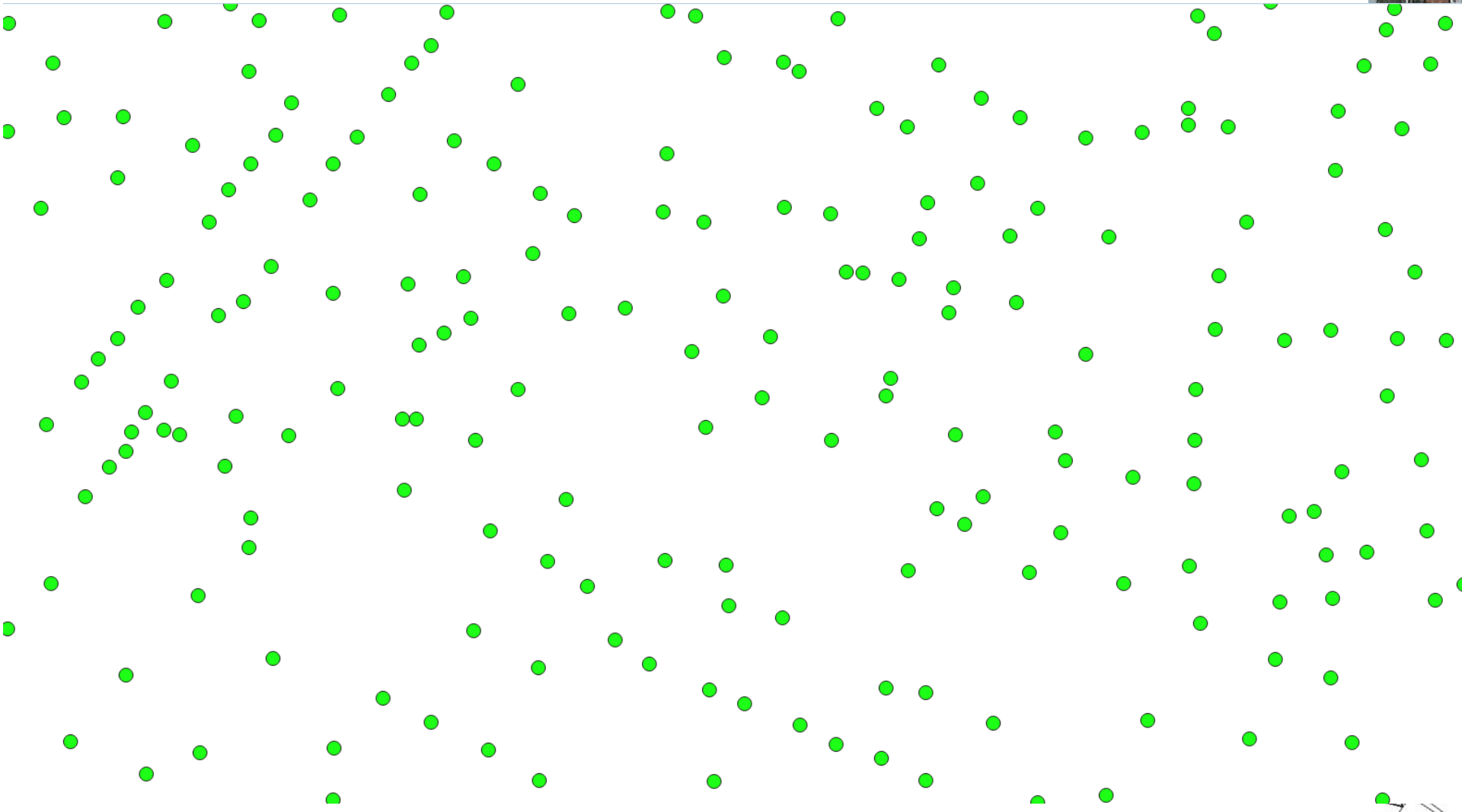
ΕΜΒΑΔΟΝ ΤΙΤΛΟΥ:		ΕΜΒΑΔΟΝ: 2.066 τ.μ.	
ΔΙΕΥΘΥΝΣΗ	ΘΕΣΗ	ΤΚ	ΔΗΜΟΣ/ΚΟΙΝΟΤΗΤΑ
	ΖΕΦΥΡΙΑ	84800	ΜΗΛΟΥ
ΠΕΡΙΓΡΑΦΗ:			
ΑΡΜΟΔΙΟΤΗΤΑ			
ΑΡΜΟΔΙΟΤΗΤΑ ΚΓ ΚΥΚΛΑΔΩΝ ΑΠΟ: 17/12/2021			
ΙΣΤΟΡΙΚΗ ΑΡΜΟΔΙΟΤΗΤΑ ΚΓ ΜΗΛΟΥ ΑΠΟ: 20/05/2008 ΕΩΣ: 17/12/2021 (ΦΕΚ: Β' 5440/24.11.2021)			

Εμβαδόν γεωτεμαχίου: 2066 τ.μ.
 Ελληνικό Γεωδατικό Σύστημα Αναφοράς ΕΓΣΑ '87

Crowd-sourced - placenames



Crowdsourced – street record



Crowdsourced – street record



Open data based on orthophoto



buildings



buildings



Crowd-sourced – land use

Environment and Planning B: Urban Analytics and City Science

Impact Factor: 3.511 / 5-Year Impact Factor: 3.922

Open access | © | Research article | First published online July 27, 2016

Using Foursquare place data for estimating building block use

[Spyridon Spyratos](#) | [Demetris Stathakis](#), [...] and [Chrisa Tsinaraki](#) | [View all authors and affiliations](#)

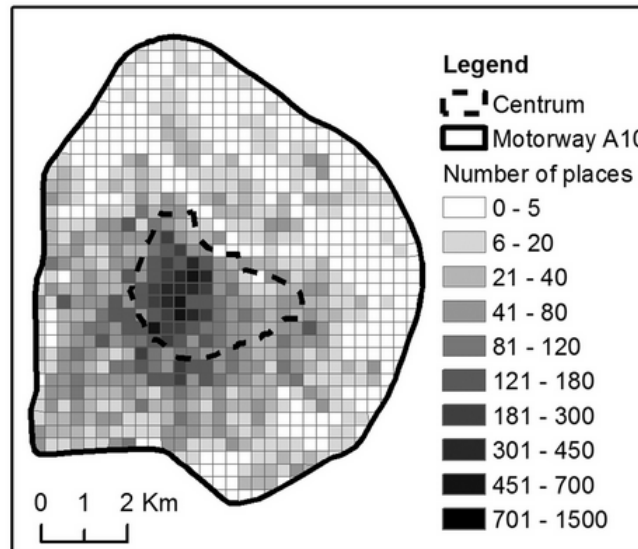
Volume 44, Issue 4 | <https://doi.org/10.1177/0265813516637607>

Contents | PDF / ePub | Cite article | Share options | Information, rights and permissions

Abstract

Information about the land use of built-up management of cities. However, due to this not available for many cities. Therefore, via social media applications for land use ma

Foursquare places



Checked-in Foursquare users

